

Bronze-Buchsen Typ BK090 / Bronze bushes type BK090

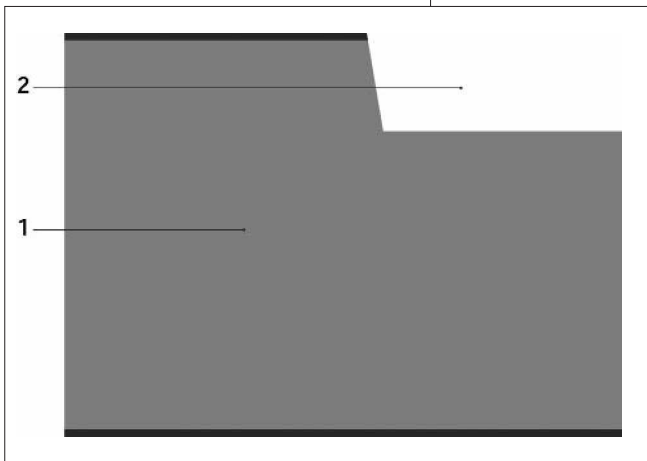
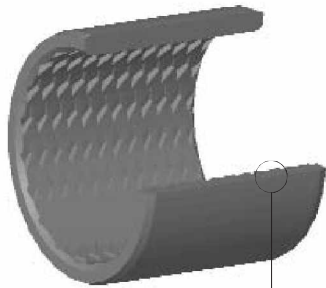


Bild 183.1 / Figure 183.1

- 1 Bronze
- 2 Schmieraschen

- 1 Bronze
- 2 Lubrication pockets

Bronze-Buchsen Typ BK090 / Bronze bushes type BK090

Aufbau (Bild 183.1)

Die Buchse BK090 wird vollständig in CuSn8-Bronze ausgeführt und aus kalibrierten und gerollten Bändern gefertigt. Die ganze Gleitoberfläche ist mit rautenförmigen Schmieraschen versehen. Diese Taschen dienen als Speicher, in die Schmierstoff eingeführt wird, der während des Betriebs progressiv freigesetzt wird. Für Nachschmierung Bohrung einbringen!

Eigenschaften

Die Buchse BK090 weist zahlreiche Vorteile auf:

- wartungsfreier Betrieb
- nachschmierbar
- für verschmutzte Umgebung geeignet
- stoß- und schwingungsfest
- hohe zulässige Belastung
- gute Reibungseigenschaften
- keine Wasseraufnahme
- geringes Spiel bei Betrieb
- äußerst platzsparend

Anwendungsbereiche

Die Buchsen BK090 eignen sich für Rotations- und Oszillationsbewegungen. Eine Erstschmierung mit Fett ist ratsam und eine durchgehende Schmierstoffbeigabe verlängert beträchtlich die Lebensdauer des Gleitlagers.

Anwendungsbeispiele:

- Befestigungsösen der Hydraulikzylinder
- Geräte für den Forstbetrieb
- landwirtschaftliche Ausrüstungen
- Förder- und Hubanlagen
- Tiefbaugeräte, ...

Structure (fig. 183.1)

The bush BK090 is made entirely out of CuSn8 bronze, and manufactured from calibrated, rolled strips. The entire sliding surface is covered with diamond-shaped lubrication pockets. Lubricant is introduced into these pockets, and they function as reservoirs which release the lubricant progressively during operation. Drill holes for relubrication.

Properties

The bush BK090 has many advantages:

- Maintenance-free operation
- Relubricatable
- It is suitable for dirty environments
- Impact and vibration-resistant
- High permissible load
- Good frictional properties
- No water absorption
- Little play during operation
- Minimal space requirement

Areas of application

The bushes BK-1 are suitable for rotary and oscillatory motions. Initial lubrication with grease is advisable, and a continuous lubricant feed substantially lengthens the service life of the slide bearing.

Sample applications:

- Fixing eyes for hydraulic cylinders
- Forestry equipment
- Agricultural equipment
- Conveyors and elevators
- Excavators, etc.